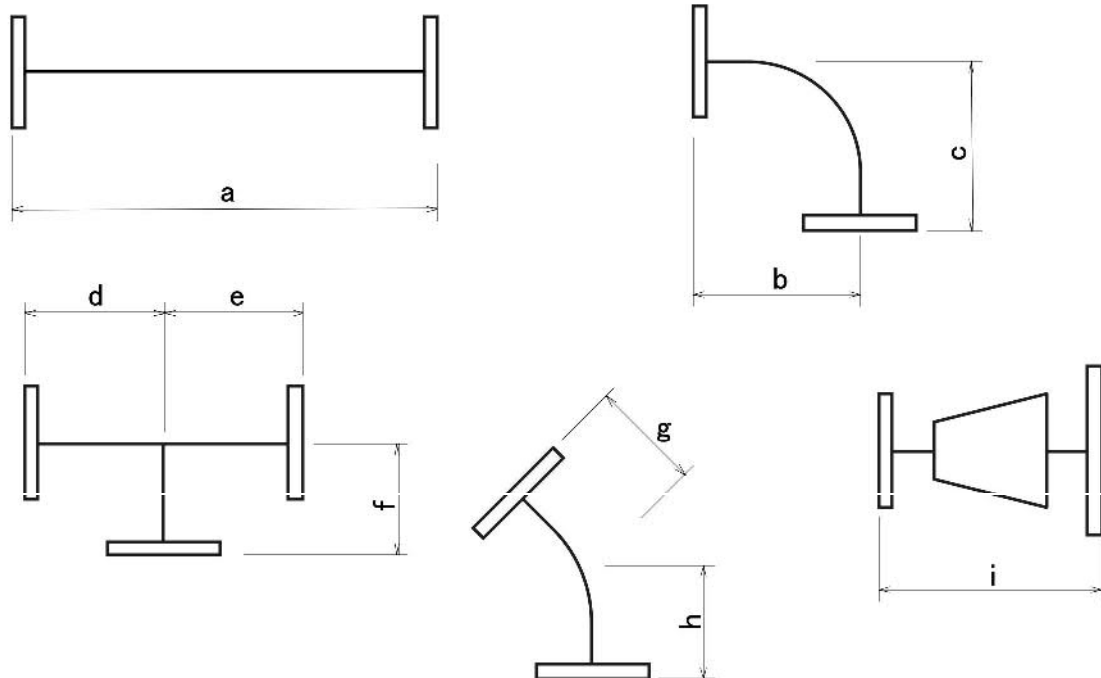


## ゴムライニング配管基準寸法表

A	ストレート	エルボ		チーズ			45° エルボ		レデューサー
	a	b	c*	d	e*	f	g	h*	i*
25	2000	90	90	80	80	80	65	65	
32	5500	95	95	85	85	85	70	70	120
40	5500	100	100	90	90	90	75	75	120
50	5500	115	115	100	100	100	80	80	130
65	5500	135	135	110	110	110	90	90	150
80	5500	150	150	130	130	130	100	100	150
90									
100	5500	155	155	150	150	150	115	115	160
125	5500	195	195	170	170	170	130	130	200
150	5500	230	230	190	190	190	150	150	220
200	5500	310	310	230	230	230	180	180	230
250	5500	385	385	270	270	270	215	215	250
300	5500	465	465	310	310	310	250	250	300
350	5500	540	540	340	340	340	300	300	430
400	5500	615	615	360	360	360	350	350	450
450	5500	695	695	400	400	400	385	385	500
500	5500	770	770	450	450	450	415	415	610



注)

- ・ 25Aパイプについては、内面のライニング厚みは顧客指定に関わらず、3mmとする。
- ・ \*印がついた寸法については、100A以下のものは最高300mm程度、125A以上のものは最高500mm程度延長することができる。
- ・ それ以外の寸法については、延長は20～30mm程度にとどめる(短縮については規定しない)。
- ・ いずれの配管についてもシームレス配管使用のこと。